



# 중소건설 현장에 최적화된 ERP 서비스

2016 글로벌 SaaS 육성프로젝트선정 SW (GSIP-Global SaaS Incubating Project)



자금 청구 자동화



통합 경영 정보



중소건설사 최적화



실행 예산  
시뮬레이션

## Introduction

fERP는 현장 중심 건설 ERP 입니다.

fERP는 본사 원가관리 중심의 중견·대형 건설사용 ERP를 중소건설사의 현장관리 상황에 맞게 최적화 시킨 현장 중심 ERP 입니다.

수익원이 투입되어 개발된 건설 ERP를 클라우드 기반으로 서비스하여 초기 시설 투자 없이 저렴한 월정액으로 제공되는 서비스 입니다.



## Problems

“왜?” 현장은 관리가 안되고 늘 사람이 부족할까요?

### 현장관리 인력부족

노무, 자재, 외주, 장비, 경비 등을 각각 관리할 인력 부족



한명이 여러 업무를 처리

### 체계적 관리 부재

현장 업무를 관리 할 수 있는 시스템 부재



수작업으로 엑셀 관리

### 원가정산 조정 불가

대부분의 건설 ERP는 실행예산이 없으면 시스템 입력이 불가능



공사 준공 후 원가정산

### 리스크 관리 불가

기존공사에 대한 체계적 시공실적 관리 미흡으로 조기 리스크 파악 불가



준공 정산시 리스크 발견

다양한 현장 업무를 한명이 처리하고 관리할 수 있는 최적의 시스템 필요

## Features



### 간소화된 프로세스

현장 관리의 모든 업무를 한명이 관리할 수 있도록 싱글페이지로 구성



### 일(日) 마감 기준

실시간 현장투입 원가관리로 프로젝트의 리스크를 조기에 발견·대응할 수 있는 시스템



### 실시간 공사 진행 모니터링

모든 현장의 공사진행현황을 실시간으로 파악



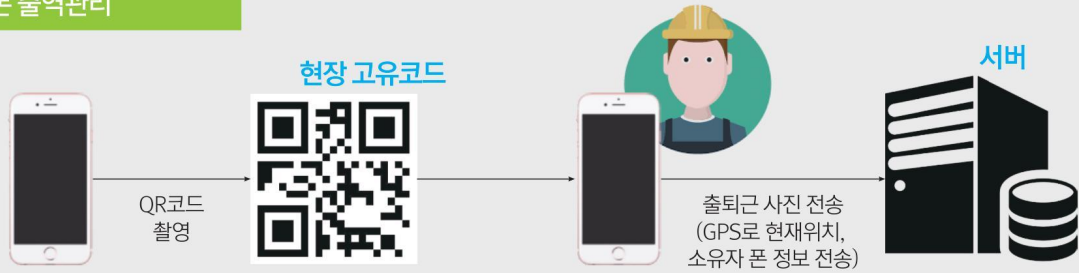
## Step 04 추가비용 없는 스마트폰 기반 출역관리

건설현장 원가관리의 핵심, 노무관리는 어떻게 하시나요?

⚠ 출역관리는 추가비용뿐만 아니라 시스템 설치에 필요한 전기와 통신을 사용할 수 없는 현장이 대부분입니다.

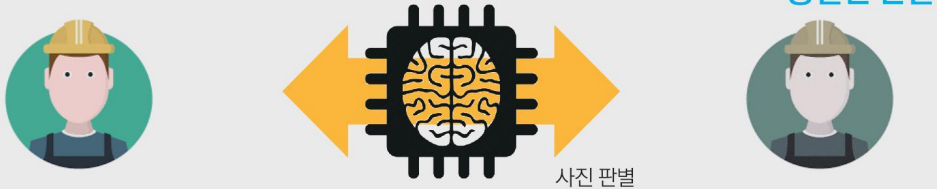
💡 fERP는 열악한 건설 현장에서도 **추가비용 없는** 첨단기술의 출역관리로 **노무비까지 자동으로 산정**됩니다.

### \* 스마트폰 출역관리



\* 전기선이 없어도, 통신선이 없어도, 안면인식기기가 없어도 스마트폰과 QR 코드를 활용한 건설 현장 출역관리 시스템입니다.

### \* 인공지능을 이용한 안면인식



\* 위치인식기반으로 위치를 확인하고, 출근자의 사진을 인공지능이 본인임을 판별하여 현장의 노무자들에 대한 체계적인 출역관리가 가능합니다.

## Step 05 클라우드 스토리지

회사의 문서를 각 현장과 협력업체에 보내주느라 시간을 허비하지는 않으신가요?

⚠ 회사 서식과 자료 공유가 잘안되고, 현장(협력업체)-본사간 현장 진행 사진 등에 대한 공유가 어렵습니다.

💡 fERP는 건설현장-본사-협력업체간 쉽게 **이미지/문서 공유가 가능**하여 **업무의 효율성이 극대화** 됩니다.



- \* 개인/그룹별로 폴더뿐만 아니라 파일에 대한 권한 관리가 가능합니다.
- \* 각 사용자별로 가용한 용량 부여가 됩니다.
- \* 윈도우 탐색기 기반의 트리구조의 친숙한 파일 접근제어로 사용이 쉽습니다.

## Step 06 경영정보 현황을 모바일로 실시간 조회

관리해야 할 현장과 요소가 많아져 현장 경영에 어려움이 있진 않으신가요?

⚠ 경영자들은 각 프로젝트 및 현장의 상황들을 일일이 파악하기 어렵습니다.

💡 fERP는 건설 현장의 **주요 지표가 실시간 조회**되어 현황 파악이 가능하므로 경영 판단이 쉬워집니다.

\* 실행률, 공정률, 원가율, 수금율, 증감율



주요 경영정보 현황



\* 어디서나 볼 수 있는 모바일을 통해 실시간으로 경영정보에 대한 현황 출력이 가능합니다.

\* 한 화면으로 모든 현장의 전반적인 현황을 파악할 수 있는 정보가 제공되어 경영판단의 근거로 활용할 수 있습니다.

## Step 07 회계시스템 연동

관리와 회계가 따로 운영되어 업무가 원활치 않으신지요?

⚠ 자원 관리와 회계가 따로 운영되고 있어 기업업무에 단절이 있습니다.

💡 fERP는 기업에서 많이 사용되는 **상용 회계시스템과 연계**되어 쉬운 업무처리가 가능합니다.



자금청구서 집계



엑셀 & 테이블 연동



데이터 입력

\* 현재 기업에서 많이 사용되는 상용회계프로그램과 연동하여 연속성 있는 업무 처리가 가능합니다.

\* 자금청구서 집계한 결과를 전표데이터를 테이블 형태로 직접연동하거나 엑셀형식으로 회계시스템(더존)에 입력하여 세금계산서를 편리하게 발행할 수 있습니다.

## Main Functions



### 일투입관리

일단위 투입 리소스 관리와 투입된 내역 집계



### 작업일보관리

일투입원가내역 집계 및 기록하고 작업계획을 작성·마감



### 자금청구서관리

월자금청구서를 자동으로 산출·출력



### 도급관리

수주 프로젝트 정보, 계약, 공사비 청구, 수금 관리



### 실행예산관리

실행예산 관리, 투입 공사원가 기준으로 준공시 예정원가 관리



### 기초정보관리

fERP 운영을 위한 기초정보 관리. 법인관리, 사용자관리, 진행현장의 데이터관리를 위한 Excel Upload 지원



### 외주관리

하도급 관리, 외주기성 관리



### 자재관리

자재일보, 표준자재코드 관리



### 노무관리

현장노무자의 계약 및 출역 관리



### 장비관리

현장사용장비의 계약 및 가동일보 관리



### 경비관리

현장사용경비(법인카드포함)의 내역 관리



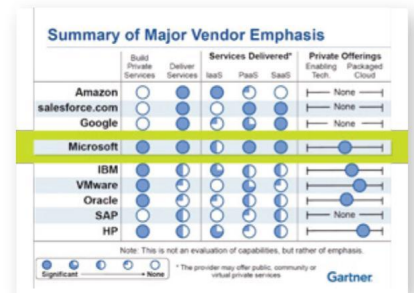
### 경영정보

실시간 모니터링이 가능한 현장 통합 경영정보 대시보드 제공

## Microsoft Azure

Microsoft Azure는 마이크로소프트 데이터센터의 글로벌 네트워크를 통해 애플리케이션을 빠르게 구축, 배포, 확장 및 관리할 수 있도록 해주는 유연한 개방형 클라우드 플랫폼으로, 다양한 언어, 도구 및 프레임워크를 사용하여 응용 프로그램을 구축할 수 있습니다.

특히, Microsoft는 공신력 높은 IT분야 리서치 기업 Gartner의 Magic Quadrants에서 엔터 프라이즈 클라우드 관련 여섯 개 분야 [IaaS, PaaS, 클라우드 스토리지, 운영DBMS, x86 가상화, 분석 플랫폼]를 포함한 19개 부문 리더로 인정받고 있는 유일한 사업자입니다.



## About Goodcen

2004 ~

건설통합정보시스템(ERP) 전문 기업

- 09.12 차세대 건설 uxERP 출시
- 07.08 Good Software 인증
- 07.02 대한민국 SW 기업경쟁력 대상
- ERP 부문 최우수상 수상
- 05.05 벤처기업 인증 획득
- 05.04 MS Gold Certified 획득
- 04.09 굿센테크놀러지(주) 설립

2010 ~

MS 기반 협업 솔루션 선도 기업

- 14.12 2014년 건설 경제 Best 상품 선정 (ERP S/W)
- 14.12 Zimbra BSP Aggregators (총판)
- 14.12 Riverbed Partner Ship 체결
- 13.04 고용노동부 일자리 좋은 우수기업 100대 선정
- 13.03 Zimbra VARs Distributors(총판)
- 12.06 Microsoft Azure 플랫폼 선도 기업
- 11.11 MS Collaboration/ECM/ISV Competency
- 10.10 국내 최초 SharePoint 기반 ECM 솔루션 발표

2015 ~

클라우드 SW 전문기업

- 16.11 KACI, fERP 클라우드 서비스 확인제 인증 획득
- 16.11 인코어드 빅데이터 기반 EMS 사업 협력
- 16.10 타이커컴퍼니 웹 메일 기반 클라우드 서비스
- 16.10 차세대 협업 솔루션 출시(CENWORKS)
- 16.04 공공 클라우드 전문 기업, 지에스비텍(주) 합병
- 16.01 오픈소스 기반 차세대 협업 솔루션 개발 착수
- 15.07 윤석구 대표이사 취임
- 15.07 주식회사 굿센 상호 변경
- 15.07 최대주주 변경, (주)아이티센
- 15.04 Riverbed AIX Special Partner 체결

클라우드SW 전문기업



(주)굿센 서울특별시 서초구 서초동 반포대로 22 서초평화빌딩 7F 대표번호 | 02-580-6500 Fax | 02-583-6599

Copyright © 2016 GOODCEN Company. All rights reserved